

Lääkekasvatus -ohje terveydenhuollon ammattilaisille

Tausta

- Väestön terveyden lukutaidon kehittäminen on nostettu esiin kansainvälisenä ja kansallisena haasteena (mm. Lääkepolitiikka 2020, kansallinen lääkeinformaatiostrategia)
- Lasten lääkekasvatus nähdään lääkeinformaatiostrategiassa yhtenä keinona väestön terveyden lukutaidon kehittämisessä
- Lääkekasvatussivujen materiaalia ja tätä ohjetta hyödyntämällä terveydenhuollon ammattilaiset voivat pitää lääkekasvatustunteja kouluissa



LUOTETTAVAN
LÄÄKETIEDON
PUOLESTA

Lääkeinformaatioverkosto

Lääkekasvatus = lääkkeiden oikean käytön opettamista

Päätavoitteet

Opettaa lapsia

- järkeviksi lääkkeiden käyttäjiksi
- keskustelemaan lääkkeisiin liittyvistä asioista lääkärin vastaanotolla ja apteekissa
- hakemaan tarvittaessa tietoa lääkkeestään, arvioimaan tiedon luotettavuutta ja soveltamaan sitä omaan tilanteeseensa.

Tärkeimmät viestit

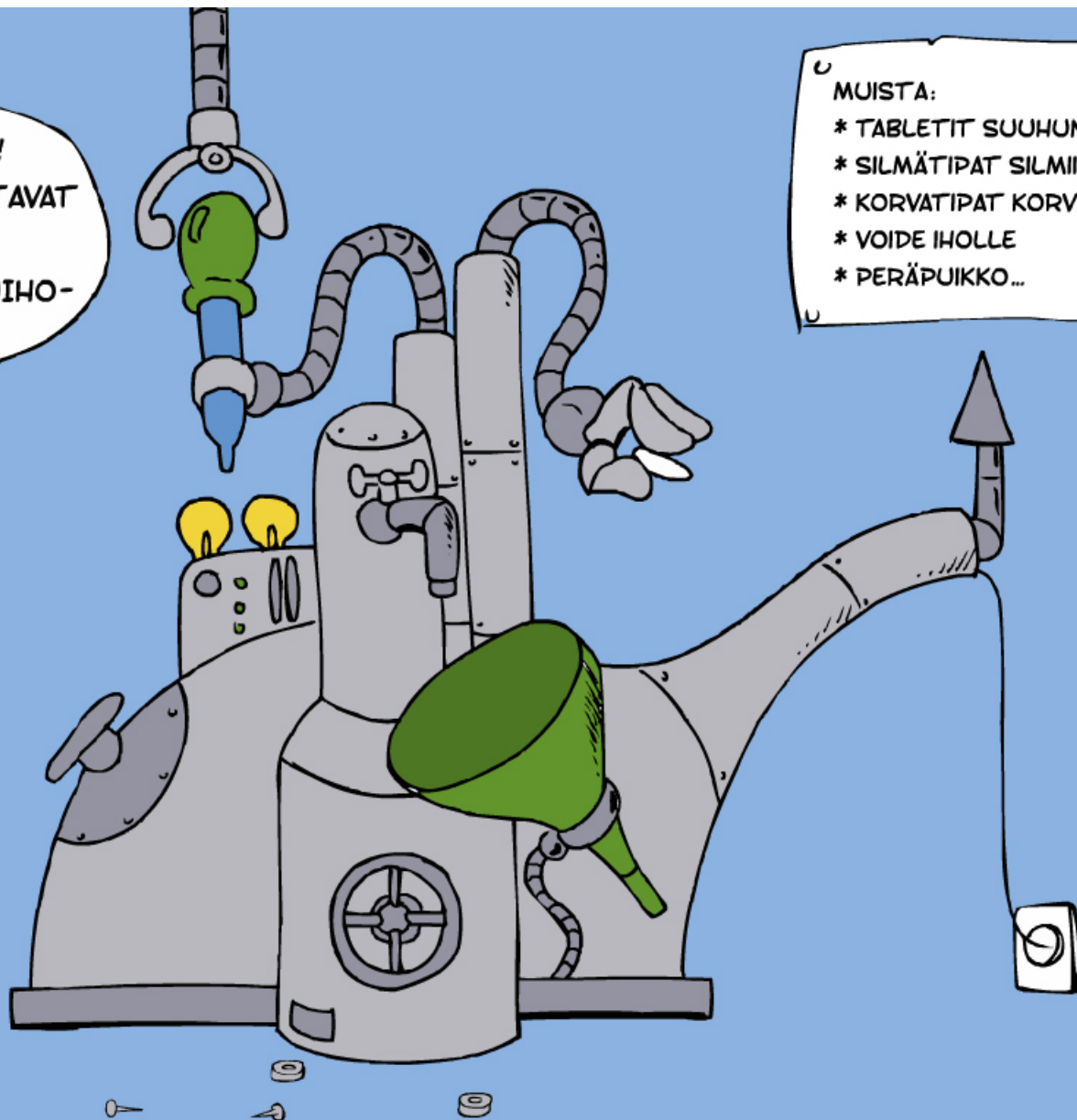
Ota ennen lääkkeen käytön aloittamista selvää:

- Mikä on tarkoituksenmukaisin hoitokeino vaivaasi?
- Miten oma lääkkeesi pitää ottaa?
- Tunne omat sairautesi ja niiden mahdolliset vaikutukset lääkkeiden käyttöön.
- Ole aktiivinen ja kysy!

NYT SE ON VALMIS!
KAIKKI LÄÄKKEENOTTOTAVAT
KATTAVA
SUUSILMÄKORVAPEPPUIHO-
MASINA!!

MUISTA:

- * TABLETIT SUUHUN
- * SILMÄTIPAT SILMIIN
- * KORVATIPAT KORVIIN
- * VOIDE IHOLLE
- * PERÄPUIKKO...



Materiaali ja taustatieto oppituntien pitämiseen: Fimean lääkekasvatussivusto

- Kehitetty lasten haastattelujen ja opettajille tehdyn kyselyn pohjalta, yhteistyössä opettajien kanssa
- Sisältää opiskelukokonaisuuksia, tehtäviä, materiaalipankissa paljon taustatietoa
- Kehitetään yhteistyössä Itä-Suomen yliopiston soveltavan kasvatustieteen ja opettajankoulutuksen osaston sekä farmasian laitoksen kanssa

Valitse kahdesta eri-ikäisille lapsille suunnatusta lääkekasvatuksen kokonaisuudesta

- 4–6-luokkalaisille: Mitä omasta lääkkeestään on syytä tietää?
- 7–9-luokkalaisille: Mistä luotettavaa tietoa lääkkeistä?

Lisätietoja lääkekasvatussivujen materiaaleista ja tehtävistä

Tutkimus- ja kehittämispäällikkö

Katri Hämeen-Anttila, Fimea

katri.hameen-anttila@fimea.fi

p. 029 522 3513



MIHIN AIKAAN PÄIVÄSTÄ?